



广州白云电器设备股份有限公司 2024年年度报告

公司代码: 001306

公司简称: 白云电器

转债代码: 113549

转债简称: 白电转债

						2024
		10	1.00			
2025	3	31	492,559,946			2,526,438
			490,033,508			
49,003,350.80		2024			24.96%	
			20,118,375.46			
			69,121,726.26			
35.21%						
0			49,003,350.80			
24.96%						
						2024

()

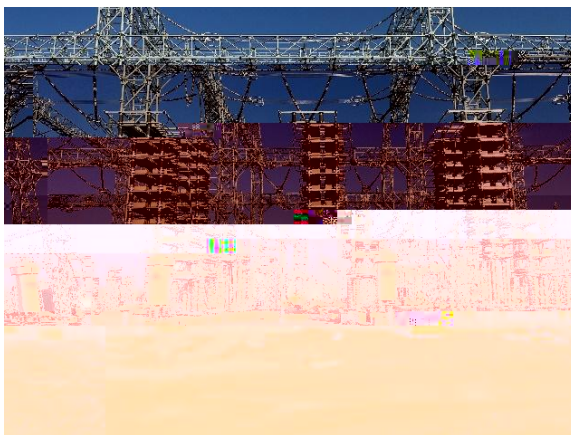
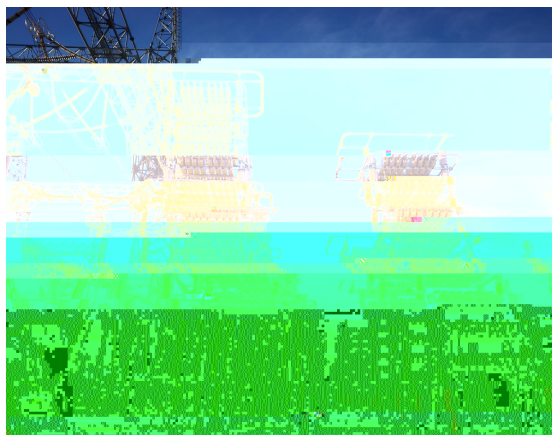
()

()

2024



0 "



国内同行业最完整的电力设备产业链，产品覆盖400V-1100kV，产品综合能力强



1.1 轨道交通综合解决方案

白云电器是国内最早进入轨道交通领域、同行业产品链最全的企业之一，覆盖轨道交通所需110kV~0.4kV智能成套设备、交直流电源、EPS、UPS、电缆电缆、智能母线、综合监控系统、能源监控系统、基于大数据的在线监测系统、大容量直流快速充电系统及智能运维系统，为客户提供绿色环保、智能化、高可靠、免维护的供电系统综合解决方案。



1.3 数据中心解决方案

公司长期为IDC行业提供产品和服务，已形成服务智能算力领域领先的电力能源解决方案能力。在常规数据中心/智慧中心方面形成全面系统的整体解决方案及产品集群，包括变压器、电源、高低压开关、列头柜、母线槽、电缆电缆等一次设备、自动系统、动环监控系统、电力监控系统、基础设施管理系统等二次系统平台。在新型数据中心/智慧中心方面形成了以降低PUE为核心的系统供电技术，包括预制电力模块、直流供电系统等。



1.2 智慧水务解决方案

以供水安全、水质保证、用户服务、运营决策为根本，从业务的角度将智慧水务系统分解为智慧生产、智慧运维、智慧决策和智慧服务四个大的业务子系统并定制不同的功能模块，模块与系统之间相互交融嵌套，形成有机的整体。



1.4 新能源解决方案

在双碳政策和新型电力系统建设的发展趋势中，白云电器依托其完善的产业链作为保障，凭借专业的资源能力，构建了涵盖咨询、设计、工程、设备供应、运维以及金融服务的全方位服务体系，致力于为客户提供专业化和定制化的解决方案及服务。



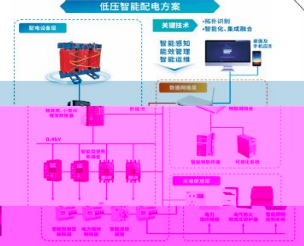
1.5 自动化解决方案

公司在二次设备研发、生产、调试与运维的基础上，以客户需求为中心，基于自主研发大力开发自动化系统，形成了智能运维管理、综合监控、智慧水务、智慧楼宇等系统平台，满足客户在安全保障、自动化水平提升、效率提高、节约能源等方面的需求。



1.7 低压智能配电系统解决方案

采用先进技术架构赋能各行各业，实现智能化变革所需的技术、服务与解决方案；“端、边、网、云、智”五位一体：赋能实体经济，促进“中国制造”向“中国智造”转型升级。



1.6 绿色智慧的综合能源方案



1.8 数字化工厂能源综合方案







.





.

1



--	--	--	--	--	--	--	--	--

--	--	--	--	--	--	--	--	--

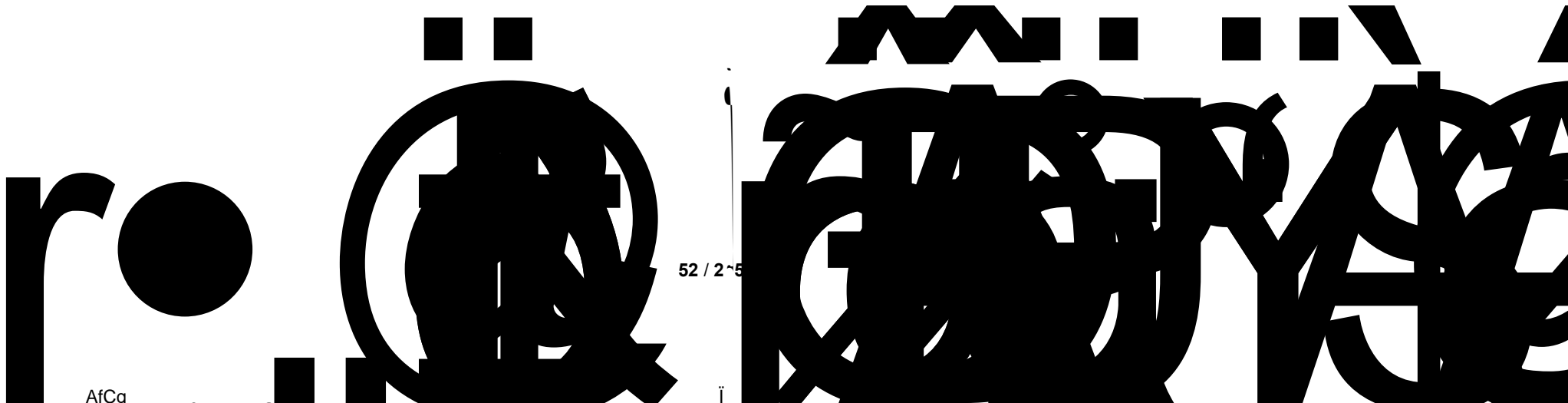
()



! 0 2 s 0

o . x

A



52 / 2 5

AfCa

()

()

()

()



()

()

()

5

()

1

(Y)

ΕΦΕΤΕΙΝ ΤΗΝ ΕΡΕΥΝΑ ΚΑΙ ΤΗΝ ΕΚΔΟΣΗ ΤΩΝ ΕΡΓΩΝ
ΤΩΝ ΟΠΩΣ ΔΕ ΤΑ ΕΡΓΑ ΤΑΥΤΑ ΕΙΝΑΙ ΕΝ ΕΛΛΗΝΙΚΩ

2 / 25

()

()

()

()

5 / 25

#A3U
/ 25

()

--	--	--	--	--	--	--	--	--	--	--

--	--	--	--	--	--	--	--	--	--	--

--	--	--	--	--	--	--	--	--	--	--

()

()

()

()

()

()

()

()

()

()

--	--

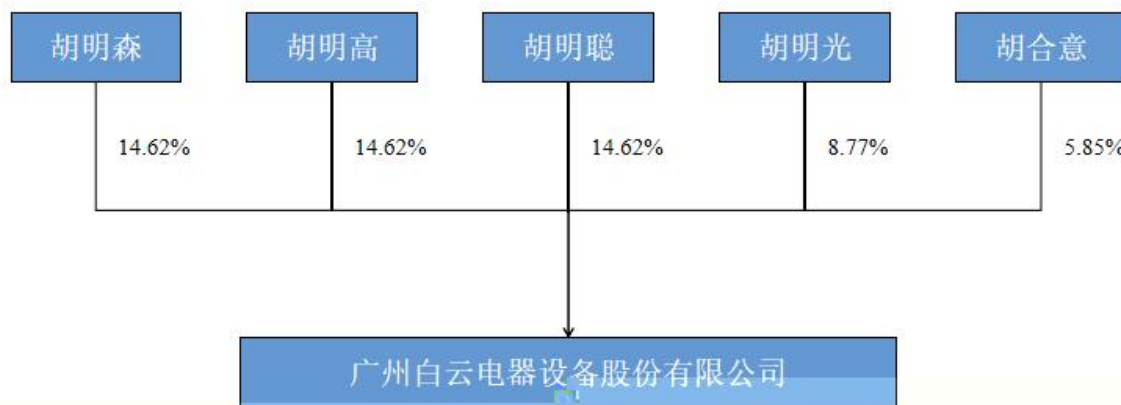
()

--	--	--	--	--	--	--	--	--	--	--	--	--	--	--	--	--	--

()

()

()



0%

1 2024 12 25
2,526,438 . . 488,892,577 2024 12
19 0.5168% 20,118,375.46
2024 12 27
2024-085
2
10 ~ / 2 ~ 5

()

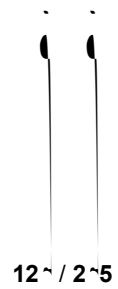
()

()

()

()

()



12 / 25

--	--	--	--	--	--	--	--	--	--	--	--	--

13~ / 2~5

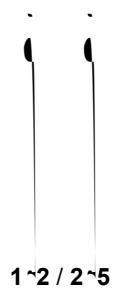
14~ / 2~5



l

1~0 / 2~5

1~1 / 2~5



1³ / 2⁵

	42,231,198.91	67.20	5,186,140.32	12.28	37,045,058.59					

2

2

1

	44, 406, 702. 67	

/

			--
			--
			--
			--
			--
			--

1



--	--	--

1

2

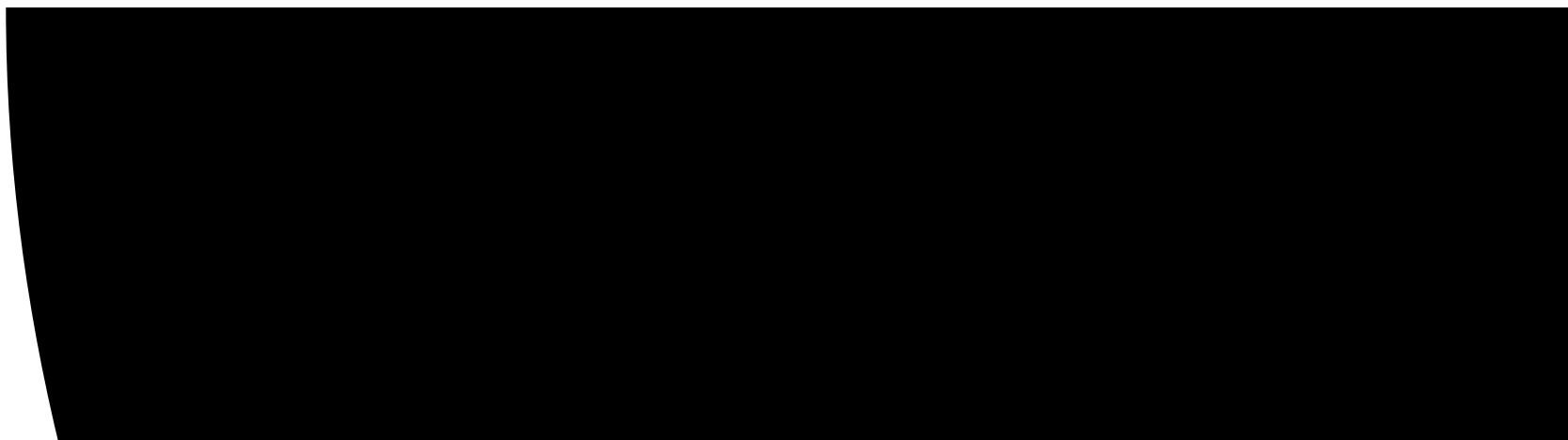
3

4

Идани. 2024

Ü J 8x

SOA



	---	---	---	---

i

$$\frac{2^5}{2^5}$$